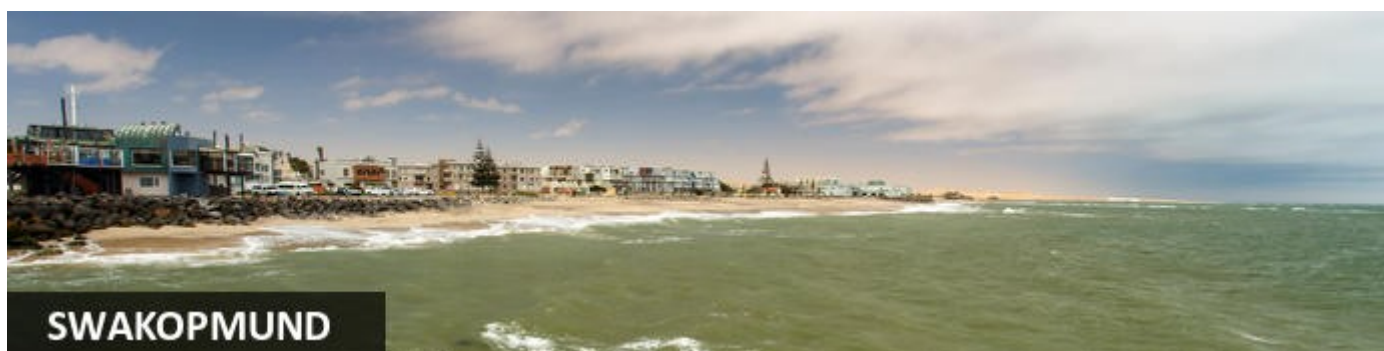


## Entdecke Namibia





**TWYFELFONTEIN**



**ETOSHA EAST**



**EPACHA PRIVATE GAME RESERVE**



**ERINDI GAME RESERVE**

---

## Classic

### Entdecke Namibia

Windhoek - Kalahari Namibia - Sossusvlei - Swakopmund - Twyfelfontein - Etosha East - Epacha Private Game Reserve

- Erindi Game Reserve

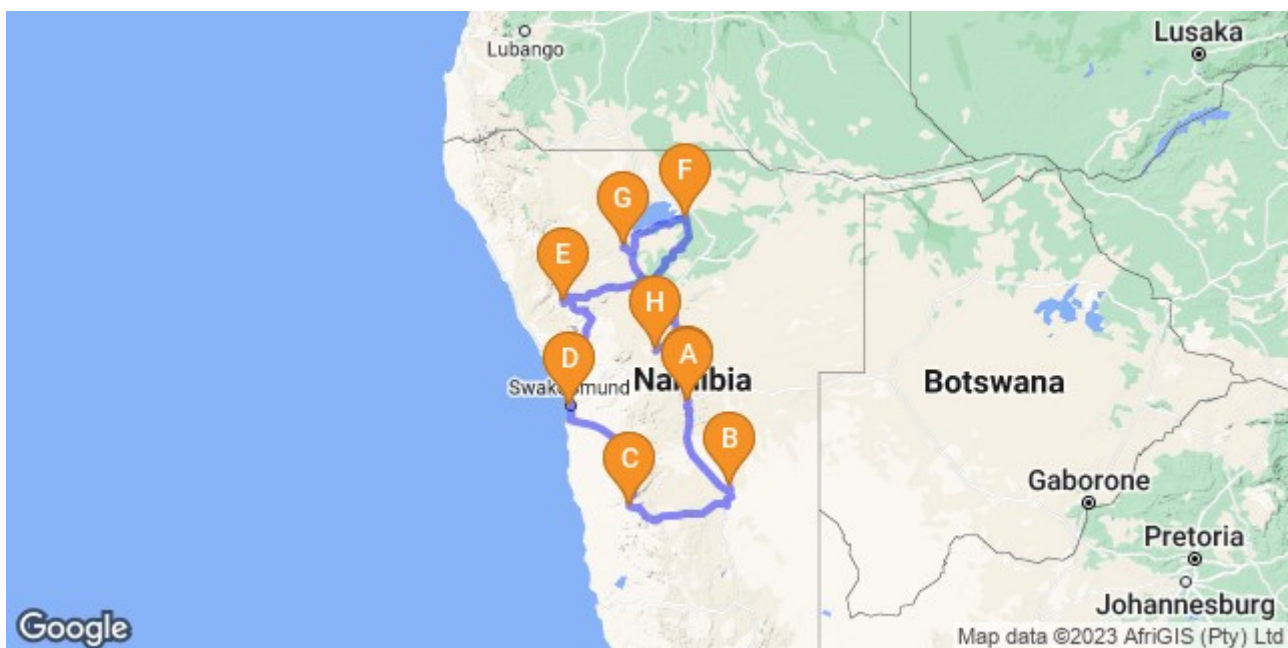
18 Tage / 17 Nächte

2 Personen

Referenz: ATC012024

Ausstellungsdatum: 21. August 2023

**4. August 2024 - 21. August 2024**



[Klicken Sie hier um Ihren digitalen Reiseplan anzusehen](#)

## Einleitung

Unterkünfte	Reiseziel	Basis	Zimmerkategorie	Dauer
<a href="#">The Weinberg Windhoek</a>	Windhoek	ÜF	1x Courtyard Fountain Zimmer	<b>1 Nacht</b>
<a href="#">Bagatelle Kalahari Game Ranch</a>	Kalahari Namibia	ÜF	1x Dune Chalet	<b>2 Nächte</b>
<a href="#">Le Mirage Resort &amp; Spa</a>	Sossusvlei	ÜF	1x Camelthorn Zimmer	<b>2 Nächte</b>
<a href="#">Strand Hotel Swakopmund</a>	Swakopmund	ÜF	1x Standard Room	<b>2 Nächte</b>
<a href="#">Twyfelfontein Country Lodge</a>	Twyfelfontein	ÜF	1x Standard Double Room	<b>2 Nächte</b>
<a href="#">Mokuti Etosha Lodge</a>	Etosha East	ÜF	1x Standard Room	<b>3 Nächte</b>
<a href="#">Epacha Game Lodge &amp; Spa</a>	Epacha Private Game Reserve	ÜF	1x Luxus Chalets	<b>2 Nächte</b>
Erindi Private Game Reserve	Erindi Game Reserve	ÜF	1x Doppelzimmer	<b>2 Nächte</b>
Hilton Windhoek Hotel	Windhoek	ÜF	1x Doppelzimmer	<b>1 Nacht</b>

### Legende

ÜF: Übernachtung mit Frühstück

## Tag 1: The Weinberg Windhoek, Windhoek (So, 4. August)

### Windhoek

Die kosmopolitische Stadt Windhoek im Zentrum Namibias ist die Hauptstadt des Landes. Es ist Heimat eines internationalen Flughafens und einer Vielzahl von Restaurants, Geschäften, Unterhaltungsmöglichkeiten und Unterkünften. Die Stadt ist sauber, sicher und gut organisiert, mit einem kolonialen Erbe, das sich in den vielen deutschen Restaurants und Geschäften widerspiegelt, und der weit verbreiteten Verwendung der deutschen Sprache. Windhoek hat eine interessante Mischung aus historischer Architektur und modernen Gebäuden, von denen viele einen Blick wert sind, darunter die Alte Feste, eine alte Festung, die Christuskirche von 1896 und der modernere Oberste Gerichtshof.

### Übernachtung: The Weinberg Windhoek [Ibrochure Ansehen](#)

Das Hotel Weinberg Windhoek bietet all die Exklusivität und Privatsphäre, die Sie von diesem prestigeträchtigen Anwesen erwarten - was es zum perfekten Rückzugsort für Urlaubs- oder Geschäftsreisende macht.

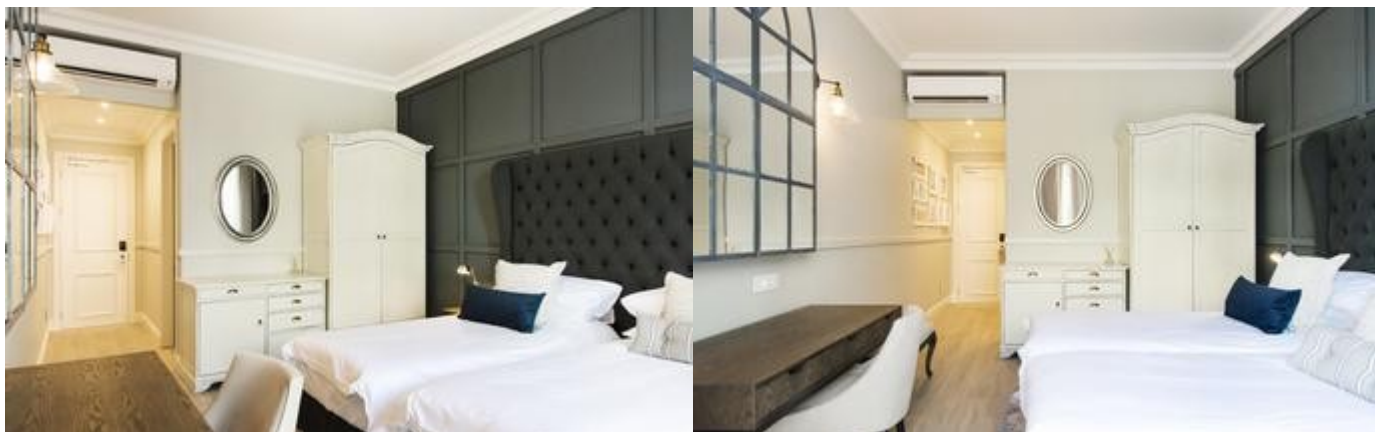
Das elegante Hotel mit 41 Schlafzimmern umschließt ein denkmalgeschütztes Gebäude und schafft einen einladenden Innenhof. Dieses Design ergänzt seinen historischen Charakter, während moderne Annehmlichkeiten für höchsten Komfort sorgen. Neben der Lage und der spektakulären Aussicht haben die Hotelgäste auch Zugang zu Einrichtungen wie dem Soulstice Day Spa, dem Be Hair Salon, fünf gehobenen Restaurants und dem Konferenzzentrum.

Lage: 13 Jan Jonker, Klein Windhoek



### Courtyard Fountain Zimmer

Gönnen Sie sich einen Aufenthalt in einem unserer großzügigen Courtyard Fountain-Zimmer mit Türen zu einem schönen Innenhof, in dem Sie draußen sitzen und die friedliche Atmosphäre genießen können.



**Basis**

Übernachtung mit Frühstück

---

## Tag 2: Bagatelle Kalahari Game Ranch, Kalahari Namibia (Mo, 5. August)

---

### Kalahari Namibia

Die Kalahari, die sich über Botswana, Südafrika und Namibia erstreckt, bedeutet „der große Durst“ eine außergewöhnlich schöne lebende Wüste. Die Landschaft zeichnet sich durch eine große halbtrockene Sandsavanne aus, die über ein sanft rollendes Binnenmeer von Sand drapiert ist, das die meisten von Botswana und großen Teilen Namibias und Südafrika. Es ist auch die letzte Bastion der indigenen San-Bevölkerung mit der modernen Welt, die alle anderen Gebiete, die sie einst durchstreifen, umhüllt hat. Der namibische Teil besteht aus rotem Sand, bedeckt mit dünnem, dünnem, meist goldenem Gras und übersät mit Akazienbäumen und weitreichenden Tierarten wie Gemsbok, Impala, Schakale und Gepard.

---

### Übernachtung: Bagatelle Kalahari Game Ranch [Ibrochure Ansehen](#)

Die Lodge liegt am Rande des südlichen Kalahari im gemischten Baum und Strauch Savannah.

Die Ranch zeichnet sich durch riesige rote Sanddünen aus, die parallel verlaufen, in nordwestlicher Richtung nach südöstlicher Richtung. Diese Atmosphäre des „Spirit of Africa“, gepaart mit Service, geliefert mit Anmut und Charme, in einer unverschämten luxuriösen Umgebung, wird das Markenzeichen dieses Hauses sein, das ausgezeichnetes Preis-Leistungs-Verhältnis und unvergessliche Erinnerungen für den anspruchsvollen Reisenden.



### Dune Chalet

Einzelne stehende, auf Stelzen errichtete Holzhäuser, die direkt auf einer roten Sanddüne errichtet wurden und unvergleichliche Ausblicke auf die Dünenlandschaft der Kalahari bieten. Jedes Chalet hat ein eigenes Bad mit Dusche und Badewanne, Klimaanlage, Tee- und Kaffeekocher sowie Minibar.



### Basis

Übernachtung mit Frühstück

---

**Tag 3:**      **Bagatelle Kalahari Game Ranch, Kalahari Namibia**      **(Di, 6. August)**

---

**Basis**

Übernachtung mit Frühstück

---



## Tag 4: Le Mirage Resort & Spa, Sossusvlei (Mi, 7. August)

---

### Sossusvlei

Im malerischen Namib-Naukluft-Nationalpark gelegen, finden Sie in Sossusvlei die ikonischen roten Sanddünen des Namib. Der klare blaue Himmel steht im Kontrast zu den riesigen roten Dünen, um dies zu einem der landschaftlich reizvollsten Naturwunder Afrikas und des Himmels eines Fotografen zu machen. Dieses beeindruckende Reiseziel ist möglicherweise Namibias wichtigste Attraktion, da seine einzigartigen Dünen auf fast 400 Meter steigen - was sie zu den höchsten der Welt macht. Diese ikonischen Dünen werden im Morgen- und Abendlicht lebendig und ziehen Fotobegeisterte aus der ganzen Welt an. Sossusvlei beherbergt eine Vielzahl von Wüstenwildtieren, darunter Oryx, Springbok, Strauß und eine Vielzahl von Reptilien. Besucher können den „Big Daddy“, eine der höchsten Dünen von Sossusvlei, erklimmen, Deadvlei erkunden, eine weiße, salzige Tonpfanne mit alten Bäumen; oder für die extravaganteren, landschaftlicheren Flüge und Heißluftballonfahrten werden angeboten, gefolgt von einem einmaligen Champagnerfrühstück inmitten dieser majestätischen Dünen.

---

### Übernachtung: Le Mirage Resort & Spa [Ibrochure Anschauen](#)

Das Le Mirage Resort & Spa, ein einzigartiges Gebäude in der Wüste Namib, liegt 21 km vom Sesriem-Tor zur Sossusvlei entfernt. Dies macht es zu einer der Lodges am nächsten an der Sossusvlei und der ideale Ort, um zu bleiben, wenn Sie die höchsten Dünen der Welt besuchen wollen!

Die Gäste sind in 8 Camelthorn Zimmern und 19 Oasis Zimmer mit eigenem Bad, Klimaanlage, Safe, Minibar und Kaffee- und Teekoher untergebracht. Die Lodge ist in einem großen Schloss untergebracht, das die Gäste vor dem rauen Wüstenklima schützt. Das geräumige Restaurant serviert Ihnen eine Fusion-Küche mit europäischen und namibischen Gerichten.

Ein Highlight des Resorts ist das Wellnesscenter Mystique Spa, das sich auf Massagen, Pediküre, Maniküre, Aromamassagen und Entspannungsbehandlungen spezialisiert hat. Im großen Innenhof können die Gäste sich in einem von der Wüste geschützten Pool in einer Oase von Palmen zurückziehen. Zu den Angeboten zählen Quad-Bike-Touren, Naturfahrten auf der Privatdomäne und Naturfahrten nach Sossusvlei, landschaftliche Flüge und Heißluftballonfahrten. Die Lodge bietet Ihnen nach einem Tag in der Wüste ein luxuriöses Zuhause.



### Camelthorn Zimmer

Die Camelthorn Zimmer haben ein Badezimmer, Klimaanlage, Safe, Mini Bar sowie Tee- und Kaffeekoher.



---

**Basis**

Übernachtung mit Frühstück

---

**Tag 5:      Le Mirage Resort & Spa, Sossusvlei    (Do, 8. August)**

---

**Basis**

Übernachtung mit Frühstück

---

## Tag 6: Strand Hotel Swakopmund, Swakopmund (Fr, 9. August)

---

### Swakopmund

An Namibias spektakulär malerischer Küste gelegen, ist die Küstenstadt Swakopmund bekannt für ihre weit geöffneten Alleen, die koloniale Architektur und ihr umgebendes jenseitiges Wüstengelände. Swakopmund wurde 1892 als Haupthafen für deutsche Südwestafrika gegründet und wird oft als deutscher als Deutschland bezeichnet. Swakopmund ist heute ein Badeort und ist die Hauptstadt des Tourismusgebiets Skeleton Coast und hat viel, um die Besucher glücklich zu machen. Die skurrile Mischung aus deutschen und namibischen Einflüssen, Abenteuermöglichkeiten, entspannter Atmosphäre und kühler Meeresbrise machen es zu einem sehr beliebten namibischen Reiseziel. Besucher können sich auf eine Reihe spannender Aktivitäten freuen, darunter: Quadfahren, Reiten, Paragliding, Angeln, Sightseeing und faszinierende Wüstentouren.

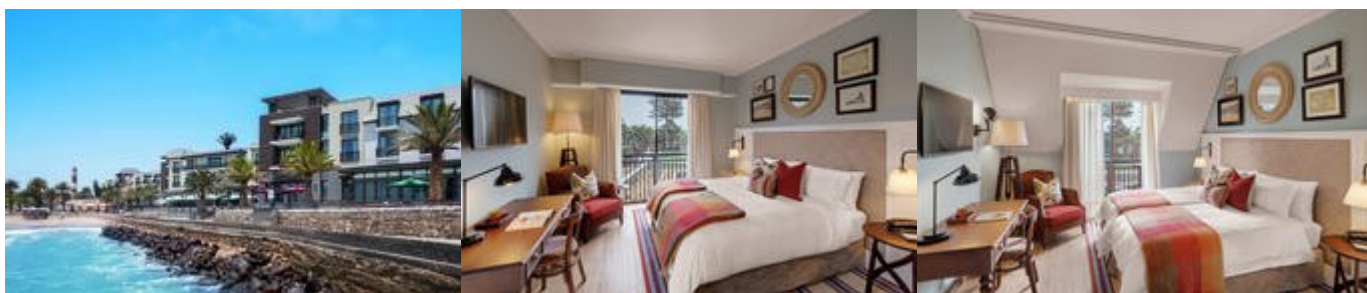
---

### Übernachtung: Strand Hotel Swakopmund [Ibrochure Anschauen](#)

Das Strand Hotel Swakopmund ist mit seinen umfangreichen, einzigartigen und kreativ unterhaltsamen Restaurants, Bars, Deli, Lobby-Lounge, Terrassen mit Meerblick, Strandkiosk und dem hochmodernen Konferenz- und Bankettzentrum auf der Mole, einem historischen und ikonischen Ort, umgeben vom Meer auf drei Seiten, ein soziales Epizentrum und Reiseziel für alle Besucher und Bewohner von Swakopmund.

Seine architektonische Inspiration findet ihre Wurzeln tief in der namibisch-deutschen Geschichte und spiegelt dies in geschmackvoller zeitgenössischer Weise wider. Die Innenräume sind Wohn in der Natur, und die Aufgabe an alle beteiligten Designer war es, ein Nicht-Hotel, Hotel zu schaffen. Eine so charmante und einladende Stadt wie die Stadt, in der sie sich befindet. Einfach sehr warm und gemütlich, und wie man auf Deutsch sagt: „gemütlich“ sorgt für eine echte „Sense-of-place“ Atmosphäre, die zu jedem Besuch in Namibia hinzufügt.

Die Ankunft am Strand ist ein dramatisches Erlebnis, wenn man durch sein 13m hohes und 9m breites Ocean View Atrium führt, das direkt durch das Hotel führt und an beiden Enden Meerblick bietet. Abseits dieser Atrium-Lobby befindet sich die Rezeption, bestehend aus drei einzelnen Schreibtischen und einem einladenden offenen Kamin, der das Wohnobjekt und den herzlichen Empfang abrundet.



### Standard Room

Panorama- und Schiebefenster mit Blick auf den Strand (55 Zimmer) oder Garten (17 Zimmer). Jedes Zimmer verfügt über ein eigenes Bad mit Dusche, ein einzelnes Waschtisch und ein separates WC. Alle Standard Zimmer bieten Platz für bis zu 2 Erwachsene und 1 Kind in einem Kinderbett.



---

**Basis**

Übernachtung mit Frühstück

---

**Tag 7: Strand Hotel Swakopmund, Swakopmund (Sa, 10. August)**

---

**Basis**

Übernachtung mit Frühstück

---

## Tag 8: Twyfelfontein Country Lodge, Twyfelfontein (So, 11. August)

### Twyfelfontein

Das Twyfelfontein liegt in der Kunene-Region im Nordwesten Namibias und ist eine spektakulär malerische Gegend mit einer der größten und wichtigsten Konzentrationen von Rockkunst in Afrika. Der Name „Twyfelfontein“ bedeutet „Fountain of Doubt“, was sich auf die mehrjährige Quelle im beeindruckenden Huab-Tal bezieht, flankiert von den Hängen eines Sandstein-Tafelbergs. In diesem Frühjahr zog vor über sechstausend Jahren Steinzeitjäger an, und in dieser Zeit wurde die umfangreiche Gruppe von Felsstichen und Gemälden hergestellt. Die Besucher können sich darauf freuen, sich auf einigen wunderbar schattigen Campingplätzen entlang des Flussbettes von Aba-Huab zu stützen, während sie über dreißig verschiedene heilige rituelle Stätten der traditionellen Jäger-Sammler-Gemeinden erkunden.

### Übernachtung: Twyfelfontein Country Lodge [Ibrochure Anschauen](#)

Willkommen bei Twyfelfontein Country Lodge. Ein Wahrzeichen im Herzen einer der schönsten Wildnisregionen der Welt. Das zum UNESCO-Weltkulturerbe erklärte Twyfelfontein in Damaraland beherbergt eine der größten Sammlungen von Felskunststichen im südlichen Afrika. Nicht nur die Khoi-San und Stämme der Antike hinterlassen uns ein wahres kulturelles Erbe, sondern das ganze Gebiet ist geprägt von Naturwunder wie Dorokrater, Burnt Mountain, Orgelpfeifen, versteinerten Wald und wüstenangepassten Tieren — von denen der Wüsten-angepasste Elefant wohl der bekannteste ist Spezies.

Eingebettet am Berghang fügt sich die Lodge wunderschön in die umliegende Umgebung ein. Mit Naturstein, sorgfältig ausgewählten Farbtönen und Strohdächern ergänzt das Design die Sandsteinformationen mit minimalem visuellen Einfluss auf diese malerische Landschaft. Herrliche Aussicht von der Terrasse über das Huab-Tal, Wüstenebenen und ferne Berge sorgen für Stunden entspannten Komfort, Ruhe und Ruhe.

Twyfelfontein ist viel mehr als nur Unterkunft, es ist ein Reiseziel für sich.



### Standard Double Room

Die Lodge bietet 56 wunderschön eingerichtete Zimmer mit verschiedenen Grundrissen und Schlafgelegenheiten. Egal, ob Sie alleine, als Gruppe oder als Großfamilie reisen, unsere Zweibett-, Doppel-, Dreibett- und Interleading Zimmer können Ihren gewünschten Schlafbedürfnissen gerecht werden.

Mit natürlichen Materialien nach dem lokalen afrikanischen Thema dekoriert und mit luxuriöser Bettwäsche abgerundet, werden die Gäste inmitten einer trockenen Wüstenkulisse mit Komfort und Gelassenheit verwöhnt - ein komfortables Erlebnis mit lebenslangen Erinnerungen.

Der Bau der Lodge ist so, dass die Hälfte der Zimmer einen Blick über die Ebenen und die andere Hälfte einen Blick auf die roten Sandsteinberge bietet. Bestimmte Ansichten sind sehr eine Frage der persönlichen Vorlieben\ des Geschmacks. Große Scheinwerfer erhellen nachts die Berge und sorgen für eine majestätische Atmosphäre. Die

Zimmer am Berghang bieten etwas mehr Schutz vor Umwelteinflüssen sowie etwas mehr Privatsphäre von den Hauptwegen zwischen den Zimmern und dem Hauptgebäude. Bitte informieren Sie das Reservierungsbüro, falls eine bestimmte „Zimmeransicht“ bevorzugt wird. Sie werden ihr Bestes tun, um individuellen Wünschen gerecht zu werden.

Alle Zimmer verfügen über Deckenventilatoren, ein eigenes Badezimmer, Moskitonetze und elektronische Safes zur Aufbewahrung von Wertsachen.



---

**Basis**

Übernachtung mit Frühstück

---

**Tag 9: Twyfelfontein Country Lodge, Twyfelfontein (Mo, 12. August)**

---

**Basis**

Übernachtung mit Frühstück

---

## Tag 10: Mokuti Etosha Lodge, Etosha East (Di, 13. August)

---

### Etosha East

Im Nordwesten Namibias gelegen, ist Etosha East ein geschütztes Heiligtum im östlichen Teil des weltberühmten Etosha Nationalparks, bekannt als eines der am besten zugänglichen Wildreservate im südlichen Afrika. Etosha East verfügt über weitläufige offene Ebenen mit halbtrockenen Savannen-Grasland mit Bewässerungslöchern und abgelegenen Buschlagern. Eine beeindruckende 5000 Quadratkilometer große Etosha Salzpflanze bildet einen großen Teil der östlichen Seite des Parks und ist sogar aus dem All zu sehen. Dieses abgelegene Gebiet ist reich an Wildtieren wie Löwen, Elefanten, Nashörner und Giraffen, sowie eine Vielzahl von Vogelarten mit Flamingos, Strauße, Adler, Hornbills und Eulen.

---

### Übernachtung: Mokuti Etosha Lodge [Ibrochure Ansehen](#)

Die Ankunft in Mokuti — nur 40 Meter vom Etosha-Tor entfernt — ist ein Erlebnis für sich. Ein neues, zeitgemäßes Safari-Erlebnis empfängt Sie und wird Sie sprachlos machen, wenn Sie an der Porte Cochere ankommen, mit ihrem uneingeschränkten Blick durch die Lobby auf die Poolbar.

Es ist bekannt für seine hervorragenden und vielfältigen Begegnungen mit Wildtieren und hat sich zu einem beliebten Ort für Tagungen, Incentives, Hochzeiten und Flitterwochen entwickelt. Diese gemütliche Lodge verfügt über 90 Zimmer und 16 Luxuszimmer.

Die Gärten sind herrlich, mit kühlen, plätschernden Wasserspielen, die Sie begleiten, wenn Sie aus der Lobby zur Wasserlounge gehen. Uneingeschränkte Ausblicke und Gärten, die mit den Wohnräumen interagieren, schaffen eine einladende, freundliche, komfortable und entspannte Atmosphäre, die den Ton für Ihren Aufenthalt im Mokuti Etosha angibt.



### Standard Room

Platz für maximal 2 Erwachsene und Kinder nur im Kinderbett. Alle Zimmer verfügen über Bad mit Dusche, Klimaanlage, elektronisches Türschloss, Haartrockner, Zimmersafe, Telefon, LCD-Fernseher mit Sat-TV, Tee-/Kaffeestation, Mini-Kühlschrank, kostenloses Wi-Fi.

---

### Basis

Übernachtung mit Frühstück

---

## Tag 11: Mokuti Etosha Lodge, Etosha East (Mi, 14. August)

---

### Basis

Übernachtung mit Frühstück

---

**Tag 12: Mokuti Etosha Lodge, Etosha East (Do, 15. August)**

---

**Basis**

Übernachtung mit Frühstück

---



## Tag 13: Epacha Game Lodge & Spa, Epacha Private Game Reserve (Fr, 16. August)

### Epacha Private Game Reserve

Das Epacha Private Game Reserve ist eines der größten in Namibia, ein 13.000 Hektar großes Gebiet mit faszinierenden Hügeln und Ebenen, das den berühmten Etosha-Nationalpark säumt. Das Reservat beherbergt verschiedene Antilopen, von denen einige vom Aussterben bedroht sind, und seltene Tiere wie den Schwarzgesichtigen Impala und den Fledermausohrfuchs. Besucher können sich auf Pirschfahrten, nächtliche Ausflüge, Tontaubenschießen und die verschiedenen Behandlungen im hauseigenen Spa freuen. Gäste können auch das traditionelle Himba-Dorf besuchen, wo sie mehr über die faszinierende und alte Himba-Kultur erfahren können.

### Übernachtung: Epacha Game Lodge & Spa [Ibrochure Ansehen](#)

Epacha Game Lodge & Spa ist auf den Hügeln der 13,000ha grossen Epacha Private Game Reserve gelegen, welche an der Hauptstrasse zum Etosha Nationalpark grenzt und hat sein Tor nur 60 km entfernt vor der Einfahrt zum Park.

Die Lodge ist bekannt für ihren einzigartigen viktorianischen Dekor. Abgesehen von der Nutzung der Lodge als das perfekte Zuhause den Nationalpark zu erkunden, bietet die Lodge eine Vielfalt von Aktivitäten auf der eigenen Private Game Reserve. Mit der Eröffnung ihrer Türen dem Publikum in 2001, hat die Epacha Game Lodge Namibia das Erlebnis Tier- und Pflanzenwelt gekoppelt mit Wellness den Weg gebahnt.

Nach einer langen und unvergesslichen Reise in dem Etosha Nationalpark ist es ein angenehmes und entspannendes Erlebnis eine der mehreren Behandlungen auf Angebot bei dem Spa.

Das Hauptgebäude der Lodge hat eine gemütliche Bibliothek, Cognac & Zigarrenkammer und einen erlesenen Weinkeller unterhalb des Restaurants. Die unglaubliche, unendliche Pool Landschaft und die Pool-Bar bieten den Gästen kostenlosen WiFi Empfang. Epacha stellt Firmen und Gruppenunternehmen ihre Konferenzräume zur Verfügung.



### Luxus Chalets

Epacha Game Lodge & Spa verfügt über 18 Luxuschalets, die rund um das Haupthaus der Lodge über die Hügel verteilt liegen und einen herrlichen Blick auf das private Wildreservat bieten. Die sehr geräumigen Zimmer im Epacha Game Lodge & Spa gepaart mit der atemberaubenden Landschaft und der gemütlichen Atmosphäre gibt Ihnen sofort ein Gefühl der Entspannung für Ihre Seele. Ihr Luxus-Badezimmer verfügt über eine geräumige Badewanne, eine große Innendusche und eine Außendusche.

Zu jedem Chalet gehört ein großer Balkon, der mit einem umwerfenden Blick über das Epacha Private Game Reservat besticht. Alle Zimmer sind klimatisiert, verfügen über eine Minibar, Safe und sind ausgerüstet für Kaffee- und Teezubereitung.



---

**Basis**

Übernachtung mit Frühstück

---

**Tag 14: Epacha Game Lodge & Spa, Epacha Private Game Reserve (Sa, 17. August)**

---

**Basis**

Übernachtung mit Frühstück

---

---

**Tag 15: Erindi Private Game Reserve, Erindi Game Reserve (So, 18. August)**


---

**Erindi Game Reserve**

Südöstlich von Omaruru gelegen, ist das Erindi Game Reserve ein spektakulär landschaftlich geschütztes Naturschutzgebiet im Nordwesten Namibias. „Erindi“, was bedeutet, dass der Ort des Wassers eine unglaubliche üppige Landschaft bietet. Auf einer Fläche von 79000 Hektar bietet dieses Naturwunderland komfortable Unterkünfte und herrliche Landschaften mit Wiesen, Savanne und zerklüfteten Bergen, die von einer Fülle verschiedener Tierarten bewohnt sind. Dieser idyllische Rückzugsort ist auch bekannt für seinen Ökotourismus, sein reiches Kulturerbe und sein Engagement in der Gemeinschaft. Besucher können sich auf kulturelle Dorftouren, San Felskunst, geführte Buschwanderungen und spannende Pirschfahrten mit Elefanten, Giraffen, Nashorn, Löwe, Hyäne, Zebra, Kudu, Gnus und vielen anderen Tieren freuen. Verpassen Sie nicht die Gelegenheit, auf eine Nachtfahrt zu springen, um einen Blick auf die nächtlichen Arten zu fangen, die in der dunklen Wildnis gedeihen.

---

**Übernachtung: Erindi Private Game Reserve**

Das Erindi Private Game Reserve befindet sich in einem geschützten Reservat im Zentrum von Namibia. Die Gäste können über 20 Aktivitäten wie geführte Pirschfahrten, Spaziergänge und Fotosafaris genießen. Das Anwesen umfasst drei verschiedene Unterkünfte, von luxuriösen Suiten bis hin zu Chalets für Selbstversorgern und Campingplätzen mit privaten Waschungen.


**Basis**

Übernachtung mit Frühstück

---

**Tag 16: Erindi Private Game Reserve, Erindi Game Reserve (Mo, 19. August)**


---

**Basis**

Übernachtung mit Frühstück

---

---

**Tag 17: Hilton Windhoek Hotel, Windhoek (Di, 20. August)**

---

**Windhoek**

Wie zuvor beschrieben

---

**Übernachtung: Hilton Windhoek Hotel**

Im Herzen der Hauptstadt Namibias, Windhoek, erwartet Sie das moderne Hilton Windhoek Hotel in der Nähe einer Vielzahl von Geschäftsunternehmen und historischen und touristischen Attraktionen.

Alle modernen Zimmer und Suiten in diesem Hotel in Windhoek sind in einem warmen, modernen afrikanischen Stil eingerichtet und verfügen über geräumige Arbeitsbereiche und Highspeed-Internetzugang. Upgrade auf ein Executive Zimmer oder eine Suite für zusätzlichen Platz, eine größere Auswahl an Annehmlichkeiten und Zugang zur Executive Lounge. Halten Sie eine Konferenz in einem der 5 flexiblen Tagungsräume ab, die die neueste audiovisuelle Technologie bieten und sicherstellen, dass Ihre Veranstaltung ein Erfolg wird mit unserem rund um die Uhr geöffneten Business Center.

Genießen Sie internationale Spezialitäten in unserem ganztägig geführten Restaurant Ekipa, genießen Sie erlesene Weine und Käsespezialitäten im eleganten Mezzanine-Restaurant D'Vine, genießen Sie Cocktails und genießen Sie köstliche Tapas, während Sie in unserer atemberaubenden Skybar auf der Dachterrasse die Stadt bewundern. Trainieren Sie in unserem rund um die Uhr geöffneten Fitness-Center, nehmen Sie ein Bad in unserem beheizten 18 m großen Sportpool und verzüngen Sie Körper und Geist in unserem luxuriösen Spa Breeze.

Fühlen Sie sich wie zu Hause in einem modernen Zimmer im Hilton Windhoek Hotel mit traditionellem afrikanischem Dekor. Im luxuriösen Kingsize-Bett oder den 2 komfortablen Doppelbetten können Sie Ihren Lieblingsfilm auf dem LCD-TV ansehen, am geräumigen Schreibtisch arbeiten und mit Highspeed-Internetzugang in Verbindung bleiben. Zugang und Erfrischung im eleganten Badezimmer



---

**Basis**

Übernachtung mit Frühstück

---

**Tag 18:      Ende der Reise      (Mi, 21. August)**

---

**Basis**

Übernachtung mit Frühstück

---

## Transportmittel

---

### Mietwagen

Startdatum	Übernahme / Abfahrt	Länge	Firma	Kategorie	Fahrzeug	Abgabe / Ankunft	Enddatum	
4. Aug	Airport	08:00	18 Tage	Europcar Namibia	4X4 Toyota Fortuner	Airport	21. Aug	14:00

---

## Reiseinformationen



Namibia liegt im Südwesten Afrikas und verfügt über eine gut ausgebaute Infrastruktur, einige der besten touristischen Einrichtungen Afrikas und eine beeindruckende Liste atemberaubender Naturwunder. Besucher können die Hauptstadt von Windhoek erkunden und die schöne Küstenstadt Swakopmund mit Überresten des deutschen Einflusses entdecken, die sich in der Architektur, Kultur, Küche und dem alljährlichen Oktoberfest widerspiegeln. Um dieses außergewöhnliche Land richtig zu schätzen, müssen Sie sich aus den Städten wagen, um die bemerkenswerten Naturlandschaften zu erkunden, die Namibia zu bieten hat. Dazu gehören der beeindruckende Fish River Canyon, der ausgedehnte Etosha Nationalpark, der reich an Wildtieren ist, wie Löwen, wüstenadaptierte Elefanten und das Hartmann's Mountain Zebra, die eindringlich schöne Kalahari-Wüste und natürlich die Namib-Wüste, die sich über 2000 km entlang der herrlichen Atlantikküste. Namibia ist ein ideales Reiseziel für Reisende, die ein unvergessliches afrikanisches Erlebnis in einer einzigartigen, ungezähmten Wildnis suchen.

### *Banken und Währung*

#### Währung

Die Währung Namibias ist Der namibische Dollar (NAD; Symbol N\$) wird in Banknoten im Wert von 200, 100, 50, 20 und 10 N\$ angeboten. Münzen gibt es im Nennwert von 5 N\$, N\$1, 50 Cent, 10 Cent und 5 Cent. Er ist 1:1 an den südafrikanischen Rand (R) gekoppelt (südafrikanischer Rand = 100 Cent). Der südafrikanische Rand wird in Namibia auch als Währung akzeptiert.

Der Import und Export der Landeswährung ist auf 50.000 N\$ begrenzt. Die Einfuhr von Fremdwährungen ist unbegrenzt, sofern Beträge im Wert von 5.000 NAD oder mehr bei der Ankunft deklariert werden. Der Export von Fremdwährungen ist bis zur eingeführten und deklarierten Menge unbegrenzt.

#### Bankwesen

Bankzeiten: Montag bis Freitag von 09:00 bis 15:30 Uhr und Samstag von 08:30 bis 11:00 Uhr

Banken gibt es in den meisten Städten, wobei die meisten an Sonn- und Feiertagen geschlossen sind. Die meisten von ihnen bieten Devisendienstleistungen an — mit Bargeld, Bank- und Kreditkarten sowie Reiseschecks.

American Express, Diners Club, Mastercard und Visa werden akzeptiert. Kreditkarten werden in der Regel nicht an Tankstellen akzeptiert. Denken Sie also daran, wenn Sie den Geldautomaten besuchen. Es ist eine gute Idee, einen Notgeldfonds für Benzin einzurichten, wenn Sie eine Fahrt planen.

Sie können auch Bargeld an vielen Geldautomaten erhalten. Mehrere internationale Banken haben Filialen in den wichtigsten Stadtzentren. Informieren Sie Ihre Bank immer darüber, dass Sie außerhalb des Landes reisen, da sie Ihre Einkäufe blockieren könnte, wenn sie nicht informiert wurde.

Um zusätzliche Wechselkursgebühren zu vermeiden, nehmen Sie Reiseschecks in US-Dollar oder südafrikanischen Rand mit. Im Allgemeinen können Sie mit einem besseren Wechselkurs für Reiseschecks als für Bargeld rechnen.

### **Reisen im Lande**

Der öffentliche Verkehr in Namibia ist auf die Bedürfnisse der lokalen Bevölkerung ausgerichtet und beschränkt sich auf die Hauptstraßen zwischen den wichtigsten Bevölkerungszentren. Obwohl es billig und zuverlässig ist, nützt es dem Reisenden wenig, da die meisten Touristenattraktionen Namibias abseits der ausgetretenen Pfade liegen.

Es ist einfach, Namibia mit dem Auto zu bereisen, und ein 2WD-Fahrzeug ist für die meisten Reisen perfekt geeignet. Aufgrund der großen Entfernungen, der schlechten Mobilfunkabdeckung außerhalb der wichtigsten Städte und der seltenen Tankstellen, die nur Bargeld akzeptieren, ist jedoch eine vorausschauende Planung unerlässlich.

Es gibt große Fluggesellschaften, die nach Windhoek und Swakopmund fliegen. Andere Ziele sind mit dem Auto oder einem Charterflug erreichbar.

Namibier fahren auf der linken Seite und alle Schilder sind auf Englisch. Sicherheitsgurte müssen jederzeit getragen werden und das Telefonieren mit dem Handy während der Fahrt ist verboten. Die allgemeine Geschwindigkeitsbegrenzung beträgt 120 km/h auf geteerten Straßen außerhalb von Städten und 100 km/h auf Schotterstraßen. In bebauten Gebieten beträgt die Geschwindigkeitsbegrenzung 60 km/h.

### **Hinweise zu Lebensmitteln & Ernährung**

Traditionelle namibische Küche wird selten serviert, weshalb das Essen in den Restaurants eher europäisch ist und im Allgemeinen von einem sehr hohen Standard ist.

Namibia ist sehr fleischorientiert und viele Menüoptionen bieten Steaks von verschiedenen Tieren. In den meisten Camps und Restaurants gibt es jedoch in der Regel einen Bereich für Vegetarier und Meeresfrüchte.

In den Supermärkten finden Sie abgepacktes frisches Obst und Gemüse (obwohl je abgelegener die Gebiete sind, die Sie besuchen, desto kleiner ist Ihre Auswahl) und jede Menge Konserven, Pasta, Reis, Brot usw. Das meiste davon wird aus Südafrika importiert.

Das Wasser in Namibias wichtigsten Städten ist im Allgemeinen trinkbar, obwohl es ein wenig metallisch schmecken kann, wenn es kilometerweit durch Leitungen geleitet wurde. Natürliche Quellen sollten in der Regel gereinigt werden, obwohl Wasser aus unterirdischen Quellen und trockenen Flussbetten selten Probleme bereitet. Gefiltertes und abgefülltes Wasser ist jedoch in den meisten Städten und allen Camps, Lodges und Hotels leicht erhältlich.

### **Klima und Wetter**

Namibias Klima ist teilweise von der Namibwüste, einer der trockensten Wüsten der Welt, bedeckt und das Klima ist im Allgemeinen sehr trocken und angenehm — ein Besuch ist das ganze Jahr über in Ordnung. In Namibia fällt nur ein Bruchteil des Regens, den die weiter östlich gelegenen Länder erleben. Zwischen Dezember und März ist es an einigen Tagen feucht und es kann Regen folgen, oft in Form von lokalen Gewittern am Nachmittag. Diese sind im Zentrum und Osten des Landes häufiger und in der Wüste ungewöhnlicher.

April und vor allem Mai sind in Namibia oft schöne Monate. Es wird immer trockener, die Luft ist wirklich frisch und die Landschaft ist viel grün. Zu dieser Zeit ist die Luft klar und weitgehend staubfrei.

Von Juni bis August kühlt Namibia ab und trocknet stärker aus; die Nächte können kalt werden und in einigen Wüstengebieten unter den Gefrierpunkt fallen. Je trockener die Landschaft ist, desto mehr zieht es das Wild im Norden des Landes zu Wasserlöchern und ist für Besucher leichter zu sehen. Im September und Oktober wird es



wieder wärmer; Wildbeobachtungen sind in den meisten Gebieten von ihrer besten Seite, obwohl es oft viel Staub gibt und die Vegetation ihre Lebendigkeit verloren hat.

Der November ist ein sehr variabler Monat. Manchmal hält das heiße, trockene Wetter an, manchmal füllt sich der Himmel mit Wolken und es droht zu regnen — aber wenn Sie das Glück haben, die ersten Regenfälle der Saison zu erleben, werden Sie das Drama nie vergessen.

### ***Kleidungsempfehlung***

Namibia ist ein Land mit einem vielfältigen Klima. Es wird empfohlen, leichte Kleidung aus atmungsaktiven Materialien wie Baumwolle oder Leinen einzupacken, um der Hitze während des Tages zu trotzen. Abends können die Temperaturen deutlich sinken, weshalb es am besten ist, wärmere Schichten einzupacken. Besucher können Wanderschuhe oder Turnschuhe für Outdoor-Aktivitäten mitbringen. Lange Hosen und ein Hemd mit Knöpfen sind oft ausreichend für einen formellen Anlass oder Arbeitskleidung.

### ***Internetzugang Verfügbar***

Telecom Namibia bietet einen Dienst namens Wi-Space an. Sie erwerben einen Wi-Space-Gutschein, mit dem Sie überall dort, wo Sie das Wi-Space-Logo sehen, eine WLAN-Verbindung herstellen können (etwa 40 Standorte in Namibia).

Alternativ ist in den meisten Ferienunterkünften im ganzen Land ein guter WLAN-Zugang verfügbar (kostenlos/kostenpflichtig).

### ***Stromversorgung und Steckdosen***

Steckdosen in Namibia sind vom Typ M (SABS-1661). Wenn der Stecker Ihres Geräts nicht der Form dieser Buchsen entspricht, benötigen Sie zum Anschließen einen Reisestecker. Reisesteckeradapter ändern einfach die Form des Steckers Ihres Geräts, um ihn an die Art der Steckdose anzupassen, an die Sie ihn anschließen müssen. Wenn es wichtig ist, einen Stecker anschließen zu können, egal was passiert, bringen Sie einen Adapter für alle Typen mit.

Steckdosen in Namibia liefern normalerweise Strom mit einer Frequenz von 230 Volt AC/50 Hz. Wenn Sie ein Gerät anschließen, das für einen 230-Volt-Stromanschluss gebaut wurde, oder ein Gerät, das mit mehreren Spannungen kompatibel ist, benötigen Sie lediglich einen Adapter. Wenn Ihr Gerät nicht mit 230 Volt kompatibel ist, ist ein Spannungswandler erforderlich.

---