

---

## Flying Safari über Namibia

---





**SWAKOPMUND**



**SKELETON COAST**



**HOANIB RIVER**



**ONGUMA GAME RESERVE**



**ETOSHA EAST**



**OKONJIMA NATURE RESERVE**



**ZANNIER RESERVE**

## Flying Safari über Namibia

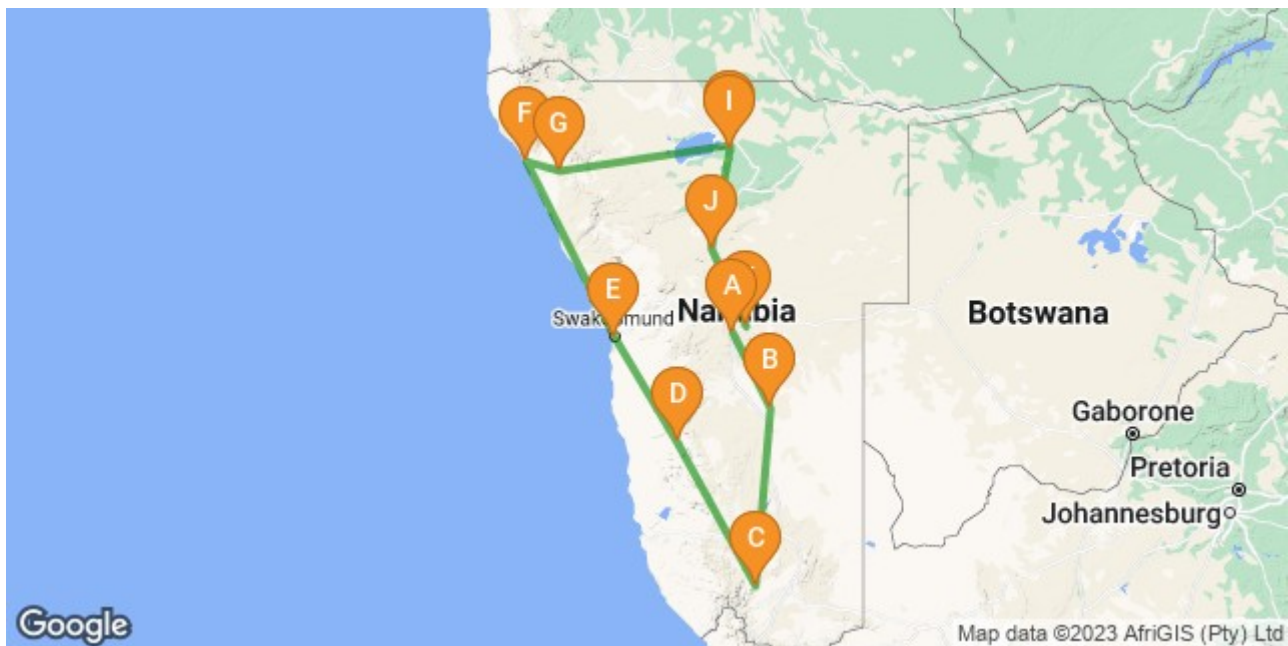
Windhoek - Intu Afrika Kalahari Game Reserve - Fish River Canyon - NamibRand Nature Reserve - Swakopmund - Skeleton Coast - Hoanib River - Onguma Game Reserve - Etosha East - Okonjima Nature Reserve - Zannier Reserve

17 Tage / 16 Nächte

2 Personen

Ausstellungsdatum: 21. August 2023

**8. Oktober 2023 - 24. Oktober 2023**



[Klicken Sie hier um Ihren digitalen Reiseplan anzusehen](#)

## Einleitung

Unterkünfte	Reiseziel	Basis	Zimmerkategorie	Dauer
<a href="#">The Weinberg Windhoek</a>	Windhoek	AI	1x Oasis Loft	<b>1 Nacht</b>
Zebra Kalahari Lodge & Spa	Intu Afrika Kalahari Game Reserve	AI	1x Standard Room	<b>1 Nacht</b>
Fish River Canyon Viewpoint	Fish River Canyon	AI	1x Doppelzimmer	<b>2 Nächte</b>
<a href="#">andBeyond Sossusvlei Desert Lodge</a>	NamibRand Nature Reserve	AI	1x Star Dune suite	<b>1 Nacht</b>
<a href="#">Strand Hotel Swakopmund</a>	Swakopmund	AI	1x Presidential Suite	<b>1 Nacht</b>
<a href="#">Shipwreck Lodge</a>	Skeleton Coast	AI	1x Double/Twin room	<b>2 Nächte</b>
<a href="#">Hoanib Valley Camp</a>	Hoanib River	AI	1x Hoanib Valley (Twin)	<b>2 Nächte</b>
<a href="#">Onguma The Fort</a>	Onguma Game Reserve	AI	1x Honeymoon Suite	<b>1 Nacht</b>
<a href="#">Mokuti Etosha Lodge</a>	Etosha East	AI	1x Luxury Room	<b>2 Nächte</b>
Okonjima Lodge	Okonjima Nature Reserve	AI	1x Doppelzimmer	<b>2 Nächte</b>
<a href="#">Zannier Hotels Omaanda</a>	Zannier Reserve	AI	1x 2-Bedroom Hut	<b>1 Nacht</b>

### Legende

ÜF: Übernachtung mit Frühstück

AI: Alles Inklusive - Übernachtung und alle Mahlzeiten

## Tag 1: The Weinberg Windhoek, Windhoek (So, 8. Oktober)

---

### Windhoek

Die kosmopolitische Stadt Windhoek im Zentrum Namibias ist die Hauptstadt des Landes. Es ist Heimat eines internationalen Flughafens und einer Vielzahl von Restaurants, Geschäften, Unterhaltungsmöglichkeiten und Unterkünften. Die Stadt ist sauber, sicher und gut organisiert, mit einem kolonialen Erbe, das sich in den vielen deutschen Restaurants und Geschäften widerspiegelt, und der weit verbreiteten Verwendung der deutschen Sprache. Windhoek hat eine interessante Mischung aus historischer Architektur und modernen Gebäuden, von denen viele einen Blick wert sind, darunter die Alte Feste, eine alte Festung, die Christuskirche von 1896 und der modernere Oberste Gerichtshof.

---

### Übernachtung: The Weinberg Windhoek [Ibrochure Ansehen](#)

Das Hotel Weinberg Windhoek bietet all die Exklusivität und Privatsphäre, die Sie von diesem prestigeträchtigen Anwesen erwarten - was es zum perfekten Rückzugsort für Urlaubs- oder Geschäftsreisende macht. Das elegante Hotel mit 41 Schlafzimmern umschließt ein denkmalgeschütztes Gebäude und schafft einen einladenden Innenhof. Dieses Design ergänzt seinen historischen Charakter, während moderne Annehmlichkeiten für höchsten Komfort sorgen. Neben der Lage und der spektakulären Aussicht haben die Hotelgäste auch Zugang zu Einrichtungen wie dem Soulstice Day Spa, dem Be Hair Salon, fünf gehobenen Restaurants und dem Konferenzzentrum.

Lage: 13 Jan Jonker, Klein Windhoek



### Oasis Loft

Die zweistöckigen Oasis Lofts bieten modernen Wohnkomfort und sind ideal für Familien oder Freunde, die zusammen reisen. Diese geräumigen Suiten verfügen über ein eigenes Schlafzimmer mit Bad, raumhohe Fenster, einen separaten Wohnbereich sowie einen Schreibtisch.



**Basis**

Alles Inklusiv - Übernachtung und alle Mahlzeiten

Alle Getränke Inklusiv

---

## Tag 2: Zebra Kalahari Lodge & Spa, Intu Afrika Kalahari Game Reserve (Mo, 9. Oktober)

---

### Intu Afrika Kalahari Game Reserve

Das 10.000 Hektar große Intu Afrika Kalahari Game Reserve liegt nur 250 Kilometer von der geschäftigen Hauptstadt Namibias entfernt und bietet eine Landschaft von unvergleichlicher natürlicher Pracht. Tiefrote und tonfarbene Dünen lassen sich in die Ferne, die mit Grünflächen, Sträuchern und Bäumen geschmückt sind. Der Park beherbergt eine beeindruckende Auswahl an Wildtieren, darunter schwarzes Gnus, Springbok, Oryx, Giraffen und eine große Population von Erdmännchen. Dies ist der perfekte Ort, um etwas über die alte Lebensweise zu erfahren; Besucher können einem folgen! Kung führt durch die Wüste und lernt Überlebenstechniken. Werfen Sie einen Blick auf das exquisite handgefertigte Handwerk im Dorf. Wandern, Allradausflüge und Quad-Biken werden Adrenalinsuchende ansprechen.

---

### Übernachtung: Zebra Kalahari Lodge & Spa

Die einfach stilvolle und elegante Zebra Kalahari Lodge ist die dekadenteste der 3 Lodges im Intu Afrika Private Game Reserve. Nach einer kurzen Fahrt durch die kontrastreiche Kalahari-Wüste, in der Wild unter Bäumen oder in Pfannen schwelgen, werden die Gäste mit einem dringend benötigten Erfrischungsgetränk und einem Lächeln so warm wie die Wüstensonne. Der gurgelnde Fischteich und die schönen Stein- und Holzgebäude beruhigen sofort die Seele und die Gäste werden in die Kühle des Lounge-Bereichs mit Blick auf ein lebendiges Wasserloch und Schwimmbad eingeleitet, während die Logistik effizient abgewickelt wird.

Die Zimmer sind riesig und die Wände sind mit antiken afrikanischen Masken und Ebenholz-Möbeln eingerichtet und verfügen über Klimaanlage, Minibar, Haartrockner und Kaffee- und Teestation mit einem sehr großen Badezimmer, das zu einer Außendusche führt.

Es gibt 8 Zimmer neben dem Lodge-Bereich, die aus einer Lounge mit bequemen Ledersitzen, einem Essbereich auf einem Deck, das das Wasserloch und den Swimmingpool spiegelt, und einer Bar besteht. Diese Lodge ist ideal für Familien oder für ältere Reisende, da die Einrichtungen der Haupthütte leicht von ihren Zimmern aus erreichbar sind.



### Standard Room

Unsere geräumigen, klimatisierten Standardzimmer sind mit dem Hauptgebäude der Lodge verbunden. Die Zimmer verfügen über ein eigenes Bad mit Innen- und Außendusche, eine Lounge, einen Schreibtisch, eine Minibar und Kaffee-/Tee-Einrichtung. Terrasse mit Blick auf die Kalahari-Wüste

---

### Basis

Alles Inklusive - Übernachtung und alle Mahlzeiten

Alle Getränke Inklusive





---

**Tag 3: Fish River Canyon Viewpoint, Fish River Canyon (Di, 10. Oktober)**

---

**Fish River Canyon**

Der Fish River, der ein episches felsiges Wunderland im Süden Namibias hervorgebracht hat, hat Afrikas größte und zweitgrößte Schlucht der Welt geschaffen. Der Fish River Canyon ist heiß, trocken und steinig und misst satte 160 Kilometer lang, zeitweise 27 Kilometer breit und 550 Meter tief. Die beeindruckende natürliche Schönheit dieses alten geologischen Wunders zieht Besucher aus der ganzen Welt an. Für diejenigen, die Abenteuer suchen, wird der intensive 85 Kilometer lange Fish River Wanderweg durch 1,5 Milliarden Jahre geologischer Geschichte auf jeden Fall begeisterte Abenteuerliebhaber begeistern, und für Besucher, die sich entspannen möchten, begeben Sie sich zum südlichen Ende des Canyons, um ein Einweichen im Mineralwasser der berühmten heißen heißen heißen Quellen von Ai-Ais oder genießen Sie die spektakulär malerische Aussicht vom Hobas Restcamp sowie zahlreiche andere Aussichtspunkte entlang seines Randes. Zu den weiteren beliebten Aktivitäten gehören: malerische Charterflüge, Reiten, Naturfahrten und saisonales Kajakfahren.

---

**Übernachtung: Fish River Canyon Viewpoint**

Der Fish River Canyon ist der größte Canyon Afrikas und zieht jedes Jahr viele Besucher an. Dieser Aussichtspunkt hat einen wunderschönen Panoramablick auf die Schlucht, wo Besucher den Fish River durch scharfe Ecken inmitten felsigem Gelände beobachten können.

---

**Basis**

Alles Inklusiv - Übernachtung und alle Mahlzeiten

Alle Getränke Inklusiv

---

**Tag 4: Fish River Canyon Viewpoint, Fish River Canyon (Mi, 11. Oktober)**

---

**Basis**

Alles Inklusiv - Übernachtung und alle Mahlzeiten

Alle Getränke Inklusiv

---

## Tag 5: andBeyond Sossusvlei Desert Lodge, NamibRand Nature Reserve (Do, 12. Oktober)

---

### NamibRand Nature Reserve

Das NamibRand Reserve im Süden Namibias umfasst eine Fläche von 172.200 Hektar und umfasst vier verschiedene Ökosysteme und gehört zu den größten Wildparks in Privatbesitz im südlichen Afrika. Die Mischung des Parks wurde zur Erhaltung der einzigartigen Umgebung und der Tierarten der Namib-Wüste gegründet und bietet Lebensräume für eine Vielzahl von Säugetieren, felsigen Aufflüssen, Sandflächen und Kiesebenen Lebensräume für eine Vielzahl von Säugetieren, darunter Hyänen, Schakale, Füchse, Antilopen und verschiedene Wildkatzen. Eine Vielzahl von Vogelarten, Reptilien, Insekten und Fröschen hat hier neben einer Reihe von Pflanzenarten auch ihr Zuhause. Entdecken Sie die geheimnisvollen „Feenkreise“, ungeklärte nackte Stellen im Sand oder genießen Sie eine Nacht mit erhabener Sternenbeobachtung - nachdem es Afrikas erstes Internationales Dark Sky Reserve genannt wurde, ist es eines der am wenigsten lichtverschmutzten Gebiete der Welt.

---

### Übernachtung: andBeyond Sossusvlei Desert Lodge [Ibrochure Anschauen](#)

Die Namib-Wüste, eines der unberührtesten Gebiete der Erde, ist eine Welt mit riesigen Weiten, endlosen Horizonten, dramatischen Landschaften und zerklüfteten Berghöhen. Die andBeyond Sossusvlei Desert Lodge liegt eingebettet in die uralten Berge und ist bekannt für ihre luxuriösen Unterkünfte mit Blick auf die wunderschöne Namib-Wüste. Entworfen, um die Pracht und Einsamkeit der Wüste einzufangen, verteilen sich nur zehn Suiten aus Stein und Glas entlang der Böschung und bieten absolute Privatsphäre. Jede der klimatisierten Suiten ist so eingerichtet, dass sie zu den majestätischen Farbtönen der Wüste passt. Sie verfügt über eine private Veranda, ein Schlafzimmer auf 2 Ebenen und ein Wohnzimmer mit Kamin, ein eigenes verglastes Badezimmer und eine Außendusche. Die Suiten sind mit einem Dachfenster mit Sternblick, einer diskreten Musikanlage und einer individuell bestückten persönlichen Bar ausgestattet. Der Gästebereich, in dem die Wände zu Fenstern geworden sind, die sich vollständig zusammenklappen lassen, bietet einen ungehinderten Blick auf die Wüste. Die Lodge auf 2 Ebenen verfügt über eine Bar mit Kamin, ein komfortables Wohnzimmer, eine umlaufende Veranda und einen Safari-Shop. Eine erlesene Auswahl an Weinen aus einem beeindruckenden begehbaren Weinkeller rundet die köstlichen Mahlzeiten ab. Gäste können der Wüstenhitze mit einem belebenden Mittagsbad im Pool entfliehen, der mit Wasser aus einer unterirdischen Quelle gespeist wird. Bei Sonnenuntergang zieht es Tiere zu einem nahe gelegenen Wasserloch, um die Getränke zum Sonnenuntergang in der Wüste zu genießen. Schauen Sie sich den Nachthimmel von unserem hochmodernen Observatorium und dem hochmodernen Teleskop aus genauer an.



### Star Dune suite

Die Star Dune Suite bietet eine ideale familiäre Umgebung oder eine ideale Option für Gruppen von Freunden. Sie besteht aus zwei Suiten, die durch einen überdachten Gehweg verbunden sind, mit einem privaten Wohn- und Essbereich. Die kombinierten Annehmlichkeiten dieser erweiterten Unterkunft bieten den perfekten Platz für einen

und alle zu genießen. Für Familiengruppen sorgen unsere & Beyond Guides und das Lodge-Team für eine Vielzahl von unterhaltsamen und interaktiven Aktivitäten für Kinder.



---

### **Basis**

Alles Inklusiv - Übernachtung und alle Mahlzeiten

Alle Getränke Inklusiv

---

## Tag 6: Strand Hotel Swakopmund, Swakopmund (Fr, 13. Oktober)

---

### Swakopmund

An Namibias spektakulär malerischer Küste gelegen, ist die Küstenstadt Swakopmund bekannt für ihre weit geöffneten Alleen, die koloniale Architektur und ihr umgebendes jenseitiges Wüstengelände. Swakopmund wurde 1892 als Haupthafen für deutsche Südwestafrika gegründet und wird oft als deutscher als Deutschland bezeichnet. Swakopmund ist heute ein Badeort und ist die Hauptstadt des Tourismusgebiets Skeleton Coast und hat viel, um die Besucher glücklich zu machen. Die skurrile Mischung aus deutschen und namibischen Einflüssen, Abenteuermöglichkeiten, entspannter Atmosphäre und kühler Meeresbrise machen es zu einem sehr beliebten namibischen Reiseziel. Besucher können sich auf eine Reihe spannender Aktivitäten freuen, darunter: Quadfahren, Reiten, Paragliding, Angeln, Sightseeing und faszinierende Wüstentouren.

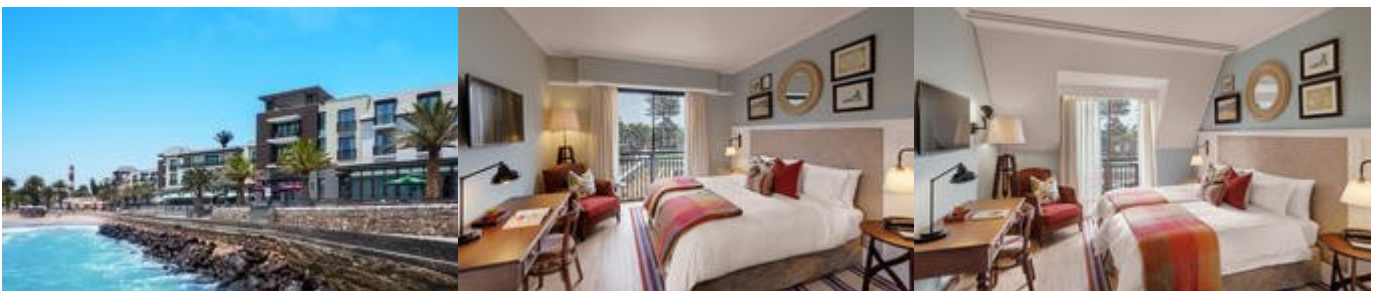
---

### Übernachtung: Strand Hotel Swakopmund [Ibrochure Anschauen](#)

Das Strand Hotel Swakopmund ist mit seinen umfangreichen, einzigartigen und kreativ unterhaltsamen Restaurants, Bars, Deli, Lobby-Lounge, Terrassen mit Meerblick, Strandkiosk und dem hochmodernen Konferenz- und Bankettzentrum auf der Mole, einem historischen und ikonischen Ort, umgeben vom Meer auf drei Seiten, ein soziales Epizentrum und Reiseziel für alle Besucher und Bewohner von Swakopmund.

Seine architektonische Inspiration findet ihre Wurzeln tief in der namibisch-deutschen Geschichte und spiegelt dies in geschmackvoller zeitgenössischer Weise wider. Die Innenräume sind Wohn in der Natur, und die Aufgabe an alle beteiligten Designer war es, ein Nicht-Hotel, Hotel zu schaffen. Eine so charmante und einladende Stadt wie die Stadt, in der sie sich befindet. Einfach sehr warm und gemütlich, und wie man auf Deutsch sagt: „gemütlich“ sorgt für eine echte „Sense-of-place“ Atmosphäre, die zu jedem Besuch in Namibia hinzufügt.

Die Ankunft am Strand ist ein dramatisches Erlebnis, wenn man durch sein 13m hohes und 9m breites Ocean View Atrium führt, das direkt durch das Hotel führt und an beiden Enden Meerblick bietet. Abseits dieser Atrium-Lobby befindet sich die Rezeption, bestehend aus drei einzelnen Schreibtischen und einem einladenden offenen Kamin, der das Wohnobjekt und den herzlichen Empfang abrundet.



### Presidential Suite

Blick auf den Hauptstrand, Schiebetür führt auf eine Terrasse. Separates großes Hauptschlafzimmer, Kamin, Tee- und Kaffeestation, TV, begehbare Ankleideraum, Executive Schreibtisch und ein Badezimmer mit komplettem Bad, separatem WC und einem Doppelwaschtisch. Kinder sind in der Präsidentensuite nicht erlaubt.



---

**Basis**

Alles Inklusive - Übernachtung und alle Mahlzeiten

Alle Getränke Inklusive

---

## Tag 7: Shipwreck Lodge, Skeleton Coast (Sa, 14. Oktober)

### Skeleton Coast

Namibias Skelettküste erstreckt sich vom Swakop River bis zum Süden Angolas und ist als „Land God Made in Anger“ bekannt. Tausende von Kilometern sandiger Wüste, die mit Schiffswracks übersät sind, treffen sich auf das kalte Wasser des Atlantiks, wo sich Meeresnebel über die Küste schleicht. Irgendwie gelingt es einer erstaunlichen Vielfalt an Wildtieren und Flora, in dieser rauen, aber schönen Umgebung zu überleben. Zu den Tieren, die hier leben, gehören Seevögelkolonien, Kappelzrobber, Zebras, Gemsbok, wüstenangepasste Elefanten, Löwen und viele mehr. Surf-Enthusiasten fühlen sich von den mächtigen krachenden Wellen angezogen, und Fotografen strömen aus der ganzen Welt, um die unheimlichen Schiffswrackfriedhöfe und die atemberaubende Küste zu fotografieren.

### Übernachtung: Shipwreck Lodge [Ibrochure Ansehen](#)

Die Lodge befindet sich in der berühmten Skeleton Coast Central Concession zwischen den Hoarusib und Hoanib Flüssen im Skeleton Coast Park, nur 45 km nördlich von Möwe Bay. Die Lodge liegt am südlichen Ufer des Huarusib River Mouth, eingebettet zwischen den Dünen mit Blick auf den Atlantik Ozean, wo die kalte Benguela Strömung eine erfrischende Brise über die Schiffswracks geformten Kabinen schiebt. Die Größe der Konzessionsfläche beträgt etwa 146.600 Hektar im Nordwesten Namibias.

#### Parkplatz und Abholstelle

Fahrzeuge von Selbstfahrern werden an der Abholstelle in der Möwe Bay unter Deckung geparkt. Fly-In-Gäste werden auch in der Möwe Bay abgeholt. Sie werden dann 45 km nördlich zur Shipwreck Lodge in einem geschlossenen Wildfahrzeugfahrzeug verlegt.

Möwe Bay GPS-Koordinaten: 19°03'52,3" S & 12°35'03,4" E  
Notfallnummer der Lodge: +264 (0) 81 260 0830.

#### Abholzeiten

Die Abholzeiten von Möwe Bay bis zur Lodge finden Sie unter:

11:00 ODER 15:00

Die Abfahrtszeiten von Shipwreck Lodge nach Möwe Bay sind unter:

04:00



#### Double/Twin room

Alle Zimmer verfügen über ein eigenes Bad und sind mit Solarenergie ausgestattet.

Jedes Zimmer verfügt über eine Dusche, ein WC und ein Waschbecken mit allen notwendigen Annehmlichkeiten wie einem Schreibtisch, einer Nachttischlampe und einem Holzofen. Eine kleine Kaffee- und Teestation mit Heißwasserflasche

(von unseren Mitarbeitern auf Ihr Zimmer geliefert) sind für Ihre Bequemlichkeit enthalten.



---

**Basis**

Alles Inklusiv - Übernachtung und alle Mahlzeiten

Alle Getränke Inklusiv

---

**Tag 8: Shipwreck Lodge, Skeleton Coast (So, 15. Oktober)**

---

**Basis**

Alles Inklusiv - Übernachtung und alle Mahlzeiten

Alle Getränke Inklusiv

---



## Tag 9: Hoanib Valley Camp, Hoanib River (Mo, 16. Oktober)

### Hoanib River

Wo Kaokoland auf die Skelettküste trifft, im Westen Namibias, ist der 270 Kilometer lange Fluss Hoanib eine der letzten Wasseroasen des Landes und bietet eine Oase für zahlreiche Tiere. Hier leben 75% der endemischen Arten Namibias, darunter die meisten an die Wüste angepassten, frei herumlaufenden Elefanten, Löwen und Nashörner der Welt sowie Zebras, Kudu und Giraffen. Dies ist ein wirklich außergewöhnlicher und beeindruckender Ort. Besucher können eine wunderbare Allradroute nehmen, abenteuerliche Wanderwege unternehmen, riesige Sanddünen hinunterlaufen oder massive, seltsam geformte Felsformationen sowie mehrere geführte Naturwanderungen erklimmen.

### Übernachtung: Hoanib Valley Camp [Ibrochure Anschauen](#)

Das Camp und seine Umgebung befinden sich in einer der schönsten Gegenden Namibias und sind wirklich atemberaubend. Viele Besucher empfinden die Zeit hier als lebensbejahende Erfahrung. Das nordwestliche Gebiet, Kaokoland, ist durch seine weite offene Wüstenwildnis, hoch aufragende Dünen und Teile felsiger Berge gekennzeichnet. In der Kulisse verstecken sich sechs Gästezelte, die einen modernen Safari-Stil ausstrahlen, der ihre Umgebung in Einrichtung und Design widerspiegelt.

Ihre Tage verbringen Sie damit, diese spektakuläre Gegend zu erkunden und ihre einzigartige Geologie, Tierwelt und Kultur zu verstehen. Hier befindet sich einer der letzten großen Nomadenstämme, der ikonische Himba, sowie der identifizierbare Herero, und es gibt viele Möglichkeiten für kulturelle Interaktion. Die Giraffe Conservation Foundation, mit der dies ein Joint Venture ist, erweitert Ihre morgendlichen und nachmittäglichen Fahrten um eine Fülle von Fachwissen und sucht nach dem wüstenangepassten Elefanten, Giraffen, Löwen, schwarzen Nashörnern und Bergzebras. Alternativ gibt es nur wenige bessere Orte, um erholsame Zeit zu verbringen und über die Schönheit um Sie herum nachzudenken, als von der Privatsphäre Ihrer Veranda aus, bevor Sie außergewöhnliches Hosting und Essen genießen.



### Hoanib Valley (Twin)

Jedes der 5 Zwillingszelte kann in Doppel umgewandelt werden. Es gibt Schreibtische, Ventilatoren sowie eigene Badezimmer mit Dusche. Es gibt auch private Veranden mit einem Sitzbereich.

Max: 2 Erwachsene

Kinder jeden Alters sind willkommen



---

**Basis**

Alles Inklusiv - Übernachtung und alle Mahlzeiten

Alle Getränke Inklusiv

---

**Tag 10:      Hoanib Valley Camp, Hoanib River      (Di, 17. Oktober)**

---

**Basis**

Alles Inklusiv - Übernachtung und alle Mahlzeiten

Alle Getränke Inklusiv

---

## Tag 11: Onguma The Fort, Onguma Game Reserve (Mi, 18. Oktober)

### Onguma Game Reserve

Das Onguma Game Reserve liegt östlich von Etosha an der Grenze zu Fisher's Pan und ist eines der am besten gehüteten Geheimnisse Namibias. Das Naturschutzgebiet bietet den Besuchern die Möglichkeit, Afrika in all ihrer Schönheit und Vielfalt zu erleben. Das Onguma Wildreservat verfügt über mehr als 34000 Hektar geschütztes Land, das mit einer Vielzahl von Tierarten verstreut ist, darunter Ebenen Wild, Schwarzes Nashorn, Kudu, Giraffe, Zebra, Löwe, Gepard, Leopard und mehr als 300 Vogelarten. Die saisonalen Regenfälle ziehen Tausende von Zugvögeln in das Feuchtgebiet Fisher's Pan an an. Der benachbarte Etosha Nationalpark beherbergt eine reiche Tierwelt, darunter vier der Big 5. Besucher können Pirschfahrten, geführte Wanderungen und Nashornforschungen im privaten Reservat sowie Wildtiersafaris in den Etosha National Park genießen, um im größten Nationalpark Namibias reichlich Wild zu beobachten.

### Übernachtung: Onguma The Fort [Ibrochure Anschauen](#)

Onguma The Fort ist anders als jedes andere, das einzige seiner Art in Namibia.

Es ist genau der richtige Ort gebaut, um den Gästen wahrscheinlich einen der besten Ausblicke auf den Sonnenuntergang in ganz Namibia zu bieten - mit Blick auf die schöne Knappheit der Etosha-Pfannen, die nur mit seinen wilden Tieren und Hunderten von Kameldornbäumen dekoriert sind.



### Honeymoon Suite

Die Fort Honeymoon Suite bietet auch Blick auf Fischer Pan, Kamin, Klimaanlage, Minibar, mit dem zusätzlichen Luxus einer Lounge, TV, Innen- und Außendusche und Außenbadewanne. Himmel auf Erden!



**Basis**

Alles Inklusive - Übernachtung und alle Mahlzeiten

Alle Getränke Inklusive

---

## Tag 12: Mokuti Etosha Lodge, Etosha East (Do, 19. Oktober)

### Etosha East

Im Nordwesten Namibias gelegen, ist Etosha East ein geschütztes Heiligtum im östlichen Teil des weltberühmten Etosha Nationalparks, bekannt als eines der am besten zugänglichen Wildreservate im südlichen Afrika. Etosha East verfügt über weitläufige offene Ebenen mit halbtrockenen Savannen-Grasland mit Bewässerungslöchern und abgelegenen Buschlagern. Eine beeindruckende 5000 Quadratkilometer große Etosha Salzpflanze bildet einen großen Teil der östlichen Seite des Parks und ist sogar aus dem All zu sehen. Dieses abgelegene Gebiet ist reich an Wildtieren wie Löwen, Elefanten, Nashörner und Giraffen, sowie eine Vielzahl von Vogelarten mit Flamingos, Strauße, Adler, Hornbills und Eulen.

### Übernachtung: Mokuti Etosha Lodge [Ibrochure Ansehen](#)

Die Ankunft in Mokuti — nur 40 Meter vom Etosha-Tor entfernt — ist ein Erlebnis für sich. Ein neues, zeitgemäßes Safari-Erlebnis empfängt Sie und wird Sie sprachlos machen, wenn Sie an der Porte Cochere ankommen, mit ihrem uneingeschränkten Blick durch die Lobby auf die Poolbar.

Es ist bekannt für seine hervorragenden und vielfältigen Begegnungen mit Wildtieren und hat sich zu einem beliebten Ort für Tagungen, Incentives, Hochzeiten und Flitterwochen entwickelt. Diese gemütliche Lodge verfügt über 90 Zimmer und 16 Luxuszimmer.

Die Gärten sind herrlich, mit kühlen, plätschernden Wasserspielen, die Sie begleiten, wenn Sie aus der Lobby zur Wasserlounge gehen. Uneingeschränkte Ausblicke und Gärten, die mit den Wohnräumen interagieren, schaffen eine einladende, freundliche, komfortable und entspannte Atmosphäre, die den Ton für Ihren Aufenthalt im Mokuti Etosha angibt.



### Luxury Room

Max 3 Erwachsene oder 2 Erwachsene & 2 Kinder auf Schlafcouch. Alle Zimmer verfügen über Bad mit Dusche, Klimaanlage, elektronisches Türschloss, Haartrockner, Zimmersafe, Telefon, LCD-Fernseher mit Sat-TV, Tee-/Kaffeestation, Mini-Kühlschrank, kostenloses Wi-Fi.



---

**Basis**

Alles Inklusive - Übernachtung und alle Mahlzeiten

Alle Getränke Inklusive

---

**Tag 13:** Mokuti Etosha Lodge, Etosha East (Fr, 20. Oktober)

---

**Basis**

Alles Inklusive - Übernachtung und alle Mahlzeiten

Alle Getränke Inklusive

---

---

**Tag 14: Okonjima Lodge, Okonjima Nature Reserve (Sa, 21. Oktober)**


---

**Okonjima Nature Reserve**

Auf halbem Weg zwischen dem spektakulären Etosha National Park und der Hauptstadt Windhoek liegt das bekannte Naturschutzgebiet Okonjima. Das 22 000 Hektar große Naturschutzgebiet beherbergt AfriCat, ein Zufluchtsort für Fleischfresser, das den gefangenen Katzen eine zweite Chance gibt, wieder in die Wildnis entlassen zu werden und völlig unabhängige Jäger in einem Schutzgebiet mitten im kommerziellen Vieh-Ackerland zu werden. Besucher können einen Aufenthalt in einer Vielzahl von ausgezeichneten Unterkünften genießen, darunter alles, von Luxusvillen bis hin zu einsamen Campingplätzen. Verpassen Sie nicht die Gelegenheit, spannende Cat-Tracking geführte Safaris, Leopardenbeobachtung, Offroad-Nachtfahrten zu genießen und auf dem Buschmenpfad etwas über die lokale San-Kultur zu erfahren.

---

**Übernachtung: Okonjima Lodge**

Auf halbem Weg zwischen Namibias malerischer Hauptstadt Windhoek und dem Etosha-Nationalpark gelegen, bietet das private Naturschutzgebiet Okonjima, das über 200 Quadratkilometer inmitten der imposanten Omboroko-Berge eingebettet ist, einige der außergewöhnlichsten Unterkünfte Namibias. Gepard und Leopardsafaris.

Okonjima bietet ein breites Spektrum an Unterkunftsmöglichkeiten, von gut ausgestatteten privaten Campingplätzen bis hin zu atemberaubenden Safari-Lodges. Die preisgekrönten Villa und die Bush Suite bieten ein unvergleichliches Luxus-Safari-Erlebnis, das Gäste mit einem privaten Koch, einem Führer und einem Safarifahrzeug verwöhnt. Okonjima garantiert eine einzigartige afrikanische Safari.


**Basis**

Alles Inklusiv - Übernachtung und alle Mahlzeiten

Alle Getränke Inklusiv

---

**Tag 15: Okonjima Lodge, Okonjima Nature Reserve (So, 22. Oktober)**


---

**Basis**

Alles Inklusiv - Übernachtung und alle Mahlzeiten

Alle Getränke Inklusiv

---

## Tag 16: Zannier Hotels Omaanda, Zannier Reserve (Mo, 23. Oktober)

### Zannier Reserve

Das Zannier Reserve liegt nur 30 Minuten östlich des internationalen Flughafens Windhoek in Namibia und erstreckt sich über 900 Quadratkilometer. Es ist bekannt für seine malerischen, mit Savannen bedeckten Landschaften, die von einer Vielzahl von Wildtieren bewohnt sind. Häufig gefleckte Arten sind: Leopard, Giraffe, Warzenschwein, Antilope, Strauß und Schakal. Es ist auch die Heimat des Shiloh Wildlife Sanctuary, das einen Zufluchtsort für verletzte oder verlassene Nashörner und Elefanten bietet. Besucher können sich darauf freuen, eine Reihe von Wildtieren zu entdecken, die schöne Aussicht zu genießen und eine geführte Safari zu genießen, um die Tiere zu verfolgen.

### Übernachtung: Zannier Hotels Omaanda [Ibrochure Anschauen](#)

Omaanda, das bedeutet Nashorn in Oshiwambo, ist eine Fünf-Sterne-Lodge im Zannier Reserve von N/A'an ku sê, einem unglaublichen privaten Tierschutzgebiet von 9000 Hektar in der Landschaft um Windhoek. Mit Blick auf die grenzenlose Savanne bietet die Lodge 10 komfortable runde Strohkhütten, die die traditionelle Architektur von Ovambo würdigen. Freuen Sie sich auch auf ein Restaurant und eine gemütliche Bar mit Blick auf einen beheizten Infinity-Pool. Ein Spa und ein Boma runden die Einrichtungen der Lodge ab und bieten einen typisch lokalen Ort, um sich am Feuer zu treffen und zu mischen. Aus Sicherheitsgründen dürfen nur Kinder ab 6 Jahren in Omaanda willkommen sein. Die Nähe zu Windhoek und dem internationalen Flughafen machen Omaanda zur perfekten Wahl für die ersten und letzten Nächte des Gastaufenthaltes in Namibia und verspricht ein authentisches Erlebnis vor Ort.



#### 2-Bedroom Hut

Die Hütten mit 2 Schlafzimmern wurden für Familien oder kleine Gruppen konzipiert. Sie versprechen hochmodernen Komfort und bewahren gleichzeitig den authentischen namibischen Stil von Design und Architektur. Wärme und Stärke der Farbe, originelle Möbel und Dekoration, jedes Detail erinnert an den Reichtum der afrikanischen Kultur. Ein Strohdach, handgefertigt von lokalen Handwerkern, vervollständigt diese Räume mit traditionellem, kreisförmigem Design.

Die großzügigen Hütten (120 qm) öffnen sich auf eine 26 qm große Terrasse und sind ein idealer Ort für einen ruhigen Rückzugsort, während Sie atemberaubende Sonnenuntergänge beobachten oder die wilden Tiere, die auf dem nahegelegenen Veld herumwandern.

Jedes Schlafzimmer verfügt über ein eigenes Bad und Sie teilen sich einen gemütlichen Wohnbereich mit einem großen Kamin.

Die Schlafzimmer sind mit einem Kingsize-Doppelbett, das in zwei Einzelbetten umwandelbar ist, einem Schreibtisch, einem Sessel und einem großen begehbaren Ankleidezimmer ausgestattet. Jedes Schlafzimmer ist mit einem Flachbild-TV, einer Soundbar mit Bluetooth-Konnektivität und WLAN ausgestattet. Zur weiteren Ausstattung gehören eine Minibar, ein Laptop-Safe, eine Nespresso-Maschine und ein Wasserkocher. Alle Zimmer sind voll klimatisiert.



Mit einer begehbaren Regendusche, separatem WC, Doppelwaschbecken und einer großen Badewanne mit herrlichem Ausblick sind die Badezimmer geräumig und komfortabel.

---

**Basis**

Alles Inklusive - Übernachtung und alle Mahlzeiten

Alle Getränke Inklusive

---

**Tag 17:      Ende der Reise      (Di, 24. Oktober)**

---

**Basis**

Übernachtung mit Frühstück

---

## Transportmittel

---

### Fluginformation

Datum	Flug	Fluggesellschaft	Abflugsflughafen	Zeit	Ankunftsflughafen	Zeit	Klasse	Ref
9. Okt	Charterflug		The Weinberg Windhoek		Zebra Kalahari Lodge & Spa			
10. Okt	Charterflug		Zebra Kalahari Lodge & Spa		Fish River Canyon Viewpoint			
12. Okt	Charterflug		Fish River Canyon Viewpoint		andBeyond Sossusvlei Desert Lodge			
13. Okt	Charterflug		andBeyond Sossusvlei Desert Lodge		Strand Hotel Swakopmund			
14. Okt	Charterflug		Strand Hotel Swakopmund		Shipwreck Lodge			
16. Okt	Charterflug		Shipwreck Lodge		Hoanib Valley Camp			
18. Okt	Charterflug		Hoanib Valley Camp		Onguma The Fort			
19. Okt	Charterflug		Onguma The Fort		Mokuti Etosha Lodge			
21. Okt	Charterflug		Mokuti Etosha Lodge		Okonjima Lodge			
23. Okt	Charterflug		Okonjima Lodge		Zannier Hotels Omaanda			

### Transfers

Datum	Firma	Übernahme / Abfahrt	Abgabe / Ankunft	Zeit	Fahrzeug
8. Okt		Hosea Kutako International Airport [WDH]	The Weinberg Windhoek		Transfer
24. Okt		Zannier Hotels Omaanda	Hosea Kutako International Airport		Transfer

[WDH]

**Verzeichnis Dienstanbieter**

<b>Leistungsträger</b>	<b>Referenznummer</b>	<b>Telefon</b>	<b>Adresse</b>
andBeyond Sossusvlei Desert Lodge		+27 11 809 4300	
Hoanib Valley Camp		+27 82 873 5593	Hoanib Valley Namibia Hoanib 9000
Mokuti Etosha Lodge		+264 67 22 9084	
Okonjima Lodge		+264 81 127 6233	
Onguma The Fort		+264 61 23 7055	Onguma Nature Reserve Etosha Namutoni 9000
Shipwreck Lodge		+264 61 22 8104	Skeleton Coast Park Mowe Bay 9000
Strand Hotel Swakopmund		+264 64 411 4308	
The Weinberg Windhoek		+264 61 42 7200	13 Jan Jonker Street Windhoek 9000
Zannier Hotels Omaanda		+264 81 145 5361	Farm no. 78, Rest of Ondekaremba Farm, Kapps Farm Windhoek East Namibia GPS coordinates: 22°27'3.44"S, 17°24'20.50"E
Zebra Kalahari Lodge & Spa		+264 61 375 300	C21 D1268 Kalkrand No postal code for Location ID: 2081

## Reiseinformationen



Namibia liegt im Südwesten Afrikas und verfügt über eine gut ausgebaute Infrastruktur, einige der besten touristischen Einrichtungen Afrikas und eine beeindruckende Liste atemberaubender Naturwunder. Besucher können die Hauptstadt von Windhoek erkunden und die schöne Küstenstadt Swakopmund mit Überresten des deutschen Einflusses entdecken, die sich in der Architektur, Kultur, Küche und dem alljährlichen Oktoberfest widerspiegeln. Um dieses außergewöhnliche Land richtig zu schätzen, müssen Sie sich aus den Städten wagen, um die bemerkenswerten Naturlandschaften zu erkunden, die Namibia zu bieten hat. Dazu gehören der beeindruckende Fish River Canyon, der ausgedehnte Etosha Nationalpark, der reich an Wildtieren ist, wie Löwen, wüstenadaptierte Elefanten und das Hartmann's Mountain Zebra, die eindringlich schöne Kalahari-Wüste und natürlich die Namib-Wüste, die sich über 2000 km entlang der herrlichen Atlantikküste. Namibia ist ein ideales Reiseziel für Reisende, die ein unvergessliches afrikanisches Erlebnis in einer einzigartigen, ungezähmten Wildnis suchen.

### *Banken und Währung*

#### Währung

Die Währung Namibias ist Der namibische Dollar (NAD; Symbol N\$) wird in Banknoten im Wert von 200, 100, 50, 20 und 10 N\$ angeboten. Münzen gibt es im Nennwert von 5 N\$, N\$1, 50 Cent, 10 Cent und 5 Cent. Er ist 1:1 an den südafrikanischen Rand (R) gekoppelt (südafrikanischer Rand = 100 Cent). Der südafrikanische Rand wird in Namibia auch als Währung akzeptiert.

Der Import und Export der Landeswährung ist auf 50.000 N\$ begrenzt. Die Einfuhr von Fremdwährungen ist unbegrenzt, sofern Beträge im Wert von 5.000 NAD oder mehr bei der Ankunft deklariert werden. Der Export von Fremdwährungen ist bis zur eingeführten und deklarierten Menge unbegrenzt.

#### Bankwesen

Bankzeiten: Montag bis Freitag von 09:00 bis 15:30 Uhr und Samstag von 08:30 bis 11:00 Uhr

Banken gibt es in den meisten Städten, wobei die meisten an Sonn- und Feiertagen geschlossen sind. Die meisten von ihnen bieten Devisendienstleistungen an — mit Bargeld, Bank- und Kreditkarten sowie Reiseschecks.

American Express, Diners Club, Mastercard und Visa werden akzeptiert. Kreditkarten werden in der Regel nicht an Tankstellen akzeptiert. Denken Sie also daran, wenn Sie den Geldautomaten besuchen. Es ist eine gute Idee, einen Notgeldfonds für Benzin einzurichten, wenn Sie eine Fahrt planen.

Sie können auch Bargeld an vielen Geldautomaten erhalten. Mehrere internationale Banken haben Filialen in den wichtigsten Stadtzentren. Informieren Sie Ihre Bank immer darüber, dass Sie außerhalb des Landes reisen, da sie Ihre Einkäufe blockieren könnte, wenn sie nicht informiert wurde.

Um zusätzliche Wechselkursgebühren zu vermeiden, nehmen Sie Reiseschecks in US-Dollar oder südafrikanischen Rand mit. Im Allgemeinen können Sie mit einem besseren Wechselkurs für Reiseschecks als für Bargeld rechnen.

### **Reisen im Lande**

Der öffentliche Verkehr in Namibia ist auf die Bedürfnisse der lokalen Bevölkerung ausgerichtet und beschränkt sich auf die Hauptstraßen zwischen den wichtigsten Bevölkerungszentren. Obwohl es billig und zuverlässig ist, nützt es dem Reisenden wenig, da die meisten Touristenattraktionen Namibias abseits der ausgetretenen Pfade liegen.

Es ist einfach, Namibia mit dem Auto zu bereisen, und ein 2WD-Fahrzeug ist für die meisten Reisen perfekt geeignet. Aufgrund der großen Entfernungen, der schlechten Mobilfunkabdeckung außerhalb der wichtigsten Städte und der seltenen Tankstellen, die nur Bargeld akzeptieren, ist jedoch eine vorausschauende Planung unerlässlich.

Es gibt große Fluggesellschaften, die nach Windhoek und Swakopmund fliegen. Andere Ziele sind mit dem Auto oder einem Charterflug erreichbar.

Namibier fahren auf der linken Seite und alle Schilder sind auf Englisch. Sicherheitsgurte müssen jederzeit getragen werden und das Telefonieren mit dem Handy während der Fahrt ist verboten. Die allgemeine Geschwindigkeitsbegrenzung beträgt 120 km/h auf geteerten Straßen außerhalb von Städten und 100 km/h auf Schotterstraßen. In bebauten Gebieten beträgt die Geschwindigkeitsbegrenzung 60 km/h.

### **Hinweise zu Lebensmitteln & Ernährung**

Traditionelle namibische Küche wird selten serviert, weshalb das Essen in den Restaurants eher europäisch ist und im Allgemeinen von einem sehr hohen Standard ist.

Namibia ist sehr fleischorientiert und viele Menüoptionen bieten Steaks von verschiedenen Tieren. In den meisten Camps und Restaurants gibt es jedoch in der Regel einen Bereich für Vegetarier und Meeresfrüchte.

In den Supermärkten finden Sie abgepacktes frisches Obst und Gemüse (obwohl je abgelegener die Gebiete sind, die Sie besuchen, desto kleiner ist Ihre Auswahl) und jede Menge Konserven, Pasta, Reis, Brot usw. Das meiste davon wird aus Südafrika importiert.

Das Wasser in Namibias wichtigsten Städten ist im Allgemeinen trinkbar, obwohl es ein wenig metallisch schmecken kann, wenn es kilometerweit durch Leitungen geleitet wurde. Natürliche Quellen sollten in der Regel gereinigt werden, obwohl Wasser aus unterirdischen Quellen und trockenen Flussbetten selten Probleme bereitet. Gefiltertes und abgefülltes Wasser ist jedoch in den meisten Städten und allen Camps, Lodges und Hotels leicht erhältlich.

### **Klima und Wetter**

Namibias Klima ist teilweise von der Namibwüste, einer der trockensten Wüsten der Welt, bedeckt und das Klima ist im Allgemeinen sehr trocken und angenehm — ein Besuch ist das ganze Jahr über in Ordnung. In Namibia fällt nur ein Bruchteil des Regens, den die weiter östlich gelegenen Länder erleben. Zwischen Dezember und März ist es an einigen Tagen feucht und es kann Regen folgen, oft in Form von lokalen Gewittern am Nachmittag. Diese sind im Zentrum und Osten des Landes häufiger und in der Wüste ungewöhnlicher.

April und vor allem Mai sind in Namibia oft schöne Monate. Es wird immer trockener, die Luft ist wirklich frisch und die Landschaft ist viel grün. Zu dieser Zeit ist die Luft klar und weitgehend staubfrei.

Von Juni bis August kühlt Namibia ab und trocknet stärker aus; die Nächte können kalt werden und in einigen Wüstengebieten unter den Gefrierpunkt fallen. Je trockener die Landschaft ist, desto mehr zieht es das Wild im Norden des Landes zu Wasserlöchern und ist für Besucher leichter zu sehen. Im September und Oktober wird es

wieder wärmer; Wildbeobachtungen sind in den meisten Gebieten von ihrer besten Seite, obwohl es oft viel Staub gibt und die Vegetation ihre Lebendigkeit verloren hat.

Der November ist ein sehr variabler Monat. Manchmal hält das heiße, trockene Wetter an, manchmal füllt sich der Himmel mit Wolken und es droht zu regnen — aber wenn Sie das Glück haben, die ersten Regenfälle der Saison zu erleben, werden Sie das Drama nie vergessen.

### ***Kleidungsempfehlung***

Namibia ist ein Land mit einem vielfältigen Klima. Es wird empfohlen, leichte Kleidung aus atmungsaktiven Materialien wie Baumwolle oder Leinen einzupacken, um der Hitze während des Tages zu trotzen. Abends können die Temperaturen deutlich sinken, weshalb es am besten ist, wärmere Schichten einzupacken. Besucher können Wanderschuhe oder Turnschuhe für Outdoor-Aktivitäten mitbringen. Lange Hosen und ein Hemd mit Knöpfen sind oft ausreichend für einen formellen Anlass oder Arbeitskleidung.

### ***Internetzugang Verfügbar***

Telecom Namibia bietet einen Dienst namens Wi-Space an. Sie erwerben einen Wi-Space-Gutschein, mit dem Sie überall dort, wo Sie das Wi-Space-Logo sehen, eine WLAN-Verbindung herstellen können (etwa 40 Standorte in Namibia).

Alternativ ist in den meisten Ferienunterkünften im ganzen Land ein guter WLAN-Zugang verfügbar (kostenlos/kostenpflichtig).

### ***Stromversorgung und Steckdosen***

Steckdosen in Namibia sind vom Typ M (SABS-1661). Wenn der Stecker Ihres Geräts nicht der Form dieser Buchsen entspricht, benötigen Sie zum Anschließen einen Reisestecker. Reisesteckeradapter ändern einfach die Form des Steckers Ihres Geräts, um ihn an die Art der Steckdose anzupassen, an die Sie ihn anschließen müssen. Wenn es wichtig ist, einen Stecker anschließen zu können, egal was passiert, bringen Sie einen Adapter für alle Typen mit.

Steckdosen in Namibia liefern normalerweise Strom mit einer Frequenz von 230 Volt AC/50 Hz. Wenn Sie ein Gerät anschließen, das für einen 230-Volt-Stromanschluss gebaut wurde, oder ein Gerät, das mit mehreren Spannungen kompatibel ist, benötigen Sie lediglich einen Adapter. Wenn Ihr Gerät nicht mit 230 Volt kompatibel ist, ist ein Spannungswandler erforderlich.

---